



撮影地:表紙・裏表紙ともに  
品川区立大崎図書館  
〒141-0001 品川区北品川5-2-1



「まち」から「図書館」へ繋がる

「図書館」から「まち」へ繋げる

# Life Link Library

リー・リー・リー

品川区立図書館広報誌

No.22

2026春号

## 図書館大攻略!

【第一特集】図書館を使いこなす! 「WebOPAC」のひみつ

【第二特集】本の分類って?

【エリア紹介】思いを乗せてはしる街～運河・貨物線からSHIPへ～

【FAMILY LIBRARY】「季節」をENJOYしよう!

【しながわ! 活動レポート】ニコンミュージアム 【熱血! 新着くん! リターンズ】レファ本

Uni-Voice 専用アプリ「Uni-Voice」でこのコードを読み取ると文字情報を読み上げることができます

### 品川区立図書館広報誌

「LiLiLi(リー・リー・リー)～Life Link Library～」

定例号(2026春号) No.22 (年2回発行)

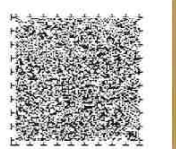
発行:品川区立図書館

(代表:品川図書館 TEL.03-3471-4667 FAX.03-3740-4014 品川区北品川2-32-3)

本誌に掲載している表紙絵・写真は、各出版社等の許諾を得て使用しています。古紙を配合した紙を使用しています。



品川区立図書館  
ホームページへ



# 図書館を使いこなす!

# 『WebOPAC』のひみつ

## 『WebOPAC』ってなんだろう?

図書館にある膨大な数の資料から、読みたい本をどうやって探しますか?そこで役立つのが『OPAC』! オンライン・パブリック・アクセス・カタログの略で、オンライン蔵書目録のことです。『OPAC』は図書館内に検索機として設置されていますが、ご自身のスマートフォンやパソコンを使って、インターネット上から自由にアクセスできるのが『WebOPAC』です。

## 新機能紹介

2025年1月より、『WebOPAC』に新機能が追加されたのはご存じですか? 便利な3つの新機能を使いこなして、より効率的に図書館を利用しましょう!

**[利用券バーコード表示]** 図書館ホームページ左の【利用者メニュー】から、スマートフォンで利用券バーコードの表示ができるようになりました。利用カードの代わりとして、資料の貸出や予約資料の受け取りをすることができます。

※ログインしていただくことで本人確認としておりますので、スクリーンショットなどで撮影した画面・画像では利用することができません。ご注意ください。

**利用者メニュー**  
利用券バーコード表示  
利用状況の確認  
パスワードの案内  
新機能のご案内

利用者メニュー



**[読書メーター連携]** 品川区立図書館では、返却した資料の履歴を残していませんが、読書記録ができる外部サイト「読書メーター」とWebOPACを連携させ、読んだ本や読みたい本等を登録することができます。ご利用の際は、図書館HP、『読書メーター』サイト内のスタートガイドや利用規約等をよくお読みください。

読書メーター

**[内容・曲名検索]** 資料の内容タイトルと内容人物の掛け合わせで検索することができます。詳細検索よりも単純で、収録されている短編や曲を探すのに便利です。



内容・曲名検索画面

## 簡易検索

簡易検索は、最も手軽な検索方法です。タイトル・著者名・出版社、なんでもフリーワードで調べることができます。

**[入力補助機能]** 調べたいワードを予測して表示してくれます。

**[絞り込み条件]** 在架状態・所蔵館・資料区分を指定することができます。



簡易検索画面

## 詳細検索

詳細検索は、複数の条件を同時に指定することができます。簡易検索よりもさらに細かく絞り込めるため、調べたい資料の情報がある程度確定している場合に特に役立ちます。

**[ISBN]** 書籍を識別・管理するための「国際標準図書番号」のことです。一般に流通している書籍にはほぼ全てに固有のISBNがあり、日本で出版されている本は「978-4-」からはじまります。

**[一般件名]** 図書館では資料ごとに、内容や関連する人物などの「件名」がデータ上でタグ付けされています。例えばフリーワードで「りんご」と検索すると、タイトルや著者名、内容紹介などに「りんご」という単語が含まれている資料がすべて結果に表示されます。対して、一般件名で「りんご」と検索すると、果物のりんごに関する資料のみが表示されます。

**[辞書機能]** 表記違いの辞書は調べたいキーワードの表記ゆれ・同義語を集約して検索することができます。典拠辞書は同姓同名の人物を区別して表示し、別名義がある人物・名称変更した団体等の著作をまとめて検索することが可能です。



詳細検索画面

## 分類検索

カテゴリやジャンルから資料を探すことができるのが分類検索です。タイトルや著者名などの情報がわからなくても、図書館の本棚を実際に眺める感覚で資料の検索ができます。

**[日本十進分類法 (NDC)]** 図書館の本棚では、日本十進分類法(NDC)という規則に従って資料を並べています。この日本十進分類法(NDC)については次ページで詳しく解説しているので、ぜひご覧ください。

**[映像資料分類・音声資料分類]** CD/DVDはジャンルごとに、段階的に資料を絞り込むことができます。



分類検索画面

## 各種一覧

検索以外にも資料を探す方法があります。各種一覧をこまめにチェックすれば、気になる資料が見つかるかもしれません。

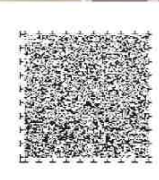
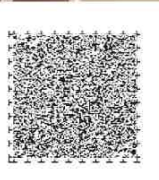
**[新着資料]** 図書館では、ほぼ毎日新しい資料が受入されています。この項目では1ヶ月・1週間以内に受入された資料を確認できます。

**[貸出・予約の多い資料]** 利用回数が多く、人気のある資料をランキング形式で公開しています。話題の作品やロングセラーの名作が一目でわかります。

**[雑誌タイトル]** 所蔵されている雑誌を、読み仮名や所蔵館を指定して探すことができます。

webOPAC

webOPAC



各門ごとに、  
編集委員がおすすめる  
本をご紹介します!

# 本の分類って?



ジャンル分け  
されているんじゃないの?

GENERAL

## 0門 総記 (図書館、情報学、逐次刊行物等)

総記とは、「特定の分野に属さない、複数分野にわたる資料」のことです。図書館についての本はここに属します。

**調べ物に役立つ 図書館のデータベース 2025年版**  
小曾川真貴/著 勉誠社(発売)  
ISBN:978-4-585-30016-8

今回のテーマ「図書館大攻略」にぴったりの1冊。これを読んで、図書館の使い方をマスターしよう!

## 1門 哲学 (哲学、心理学、倫理学等)

聞いただけで難しい本が多そうだと判りますね。諸外国の哲学もここに属します。人気があるのは人生訓です!

**一度読んだら絶対に忘れない 哲学の教科書**  
ネオ高等遊民/著 SBクリエイティブ  
ISBN:978-4-8156-1922-0

何かと学びにくい哲学を、ストーリー仕立てで基本から解説!

**読んでわかる心理学**  
清水寛之 他/共著 サイエンス社  
ISBN:978-4-7819-1616-3

心理学がよくわかる本。図やイラストを随所に入れ込み、具体例とあわせて解説してくれる。

## 2門 歴史 (歴史、伝記、地理)

日本史、世界史、考古学をはじめ、各都道府県にまつわる歴史なども属します。

**歴史的に考えること**  
宇田川幸大/著 岩波書店  
ISBN:978-4-00-500994-7

この本は中高生向け、ティーンズ資料という呼び方をしています。とはいえ、広い年代の方にもお読みいただける内容です。なぜ歴史的に考える力が必要かを示してくれる1冊。

大きく10門に分けられています。

本の分類 (NDC) と請求記号の見方を理解して、本の探索時間を大幅短縮しよう!

図書館の本は「日本十進分類法 (NDC)」に基づいて、本に数字が割り振られます。0から9の計10門に大別され、10門それぞれに意味があります。

- [0門] 総記(図書館、情報学、逐次刊行物等)
- [1門] 哲学(哲学、心理学、倫理学等)
- [2門] 歴史(歴史、伝記、地理)
- [3門] 社会科学(政治、法律、経済等)
- [4門] 自然科学(数学、理学、医学)
- [5門] 技術(工学、工業、家政学)
- [6門] 産業(農林水産、商業、運輸等)
- [7門] 芸術(美術、音楽、スポーツ等)
- [8門] 言語
- [9門] 文学

割り振られる数字は主に3桁です。数字は左側から「類」「綱」「目」と順に割り振られます。

- (例)分類314.12
- 300 社会科学
  - 310 社会科学-政治
  - 314 社会科学-政治-議会
  - 314.1 社会科学-政治-議会-日本の国会
  - 314.12 社会科学-政治-議会-日本の国会-国会の歴史

というように、細かい分類規定があるのです。

これに当てはめるように、本に数字が割り振られるというわけです。

SOCIAL SCIENCE

## 3門 社会科学 (政治、法律、経済等)

これまた頭が痛くなりそうですね。政治や経済、法律、教育もあり、果ては国防までもが集約されています。刊行されている冊数が多いのも特徴です。

**最新子連れ防災BOOK**  
富川万美/著 祥伝社  
ISBN:978-4-396-61821-6

能登半島地震豪雨が記憶に新しい中で、品川区でも9月に豪雨被害がありました。お子様を連れての避難は並大抵のことじゃありません。この本を読んで、日頃からお子様と一緒に防災意識を高めましょう。

**学校大改革 品川の挑戦**  
若月秀夫/編著 学事出版  
ISBN:978-4-7619-1393-9

全国に先駆けて「小中一貫教育」などの特色ある施策を行ってきた品川区。施策実現の裏話がこの1冊に凝縮されています。区民や学生はもちろん、多様な方々に読んでもらいたい1冊。

請求記号ってなに?

図書館の本には、1冊ずつラベルが貼られています。その本が書架のどこに並んでいるのかを示すのが「請求記号」です。請求記号は分類番号と図書記号から成り立っています。

(例)宇宙地球科学 佐藤文衛 他/著

440 → 440 天文学・宇宙科学

サ → サ 著者の頭文字

という見方になります。

見方がわかってしまえば、あとは該当の本棚周辺に行って探すだけ!



## 4門 自然科学 (数学、理学、医学)

イメージはつくけど...って方が多いはず。数学や物理学、化学に始まり、金属元素、最終的には天文学までスケールが大きくなります。

**宇宙地球科学**  
佐藤文衛 他/著 講談社  
ISBN:978-4-06-155242-5

編集委員が宇宙好き、というだけで選んだ1冊。

## 5門 技術 (工学、工業、家政学)

工業や工学はわかるけど、家政学って何?と思いますね。家政学は「料理」や「お片付け」です。ほかには建築、鉄道、環境工学などがあります。

**「はやぶさ2」が舞い降りた日々**  
的川泰宣/著 勉誠出版  
ISBN:978-4-585-24013-6

はやぶさプロジェクトは編集委員のイチ押し。日本人の技術力の結晶とも言えるはやぶさ2の軌跡を、是非ともたくさんの方に知っていただきたく選出した1冊です。

## 6門 産業 (農林水産、商業、運輸等)

いろんな産業がイメージできますね。通信業や運輸業、つまり鉄道や航空機も属します。

**なぜあの商品、サービスは売れたのか?**  
木下勝寿/編著 実業之日本社  
ISBN:978-4-408-65142-2

近年急速に普及しているインターネット産業で成功した経営者に話を聞いて回り、ノウハウを掘り下げる。

## 7門 芸術 (美術、音楽、スポーツ等)

いちばんイメージしやすいかもしれません。演劇や絵画、写真に音楽、スポーツもここに属します。

**ジョン・レノン、音楽と思想を語る**  
ジョン・レノン 他/著 DU BOOKS  
ISBN:978-4-86647-049-8

ビートルズで活躍、ソロでも活動し人気を博したジョンが、生前に受けたインタビューの中から厳選して掲載。

## 8門 言語

そのままの意味で、語学に関する資料はここに属します。

**解説がわかりやすいイタリア語文法**  
森田学/著 白水社  
ISBN:978-4-560-09973-5

イタリアはヴェネツィアに行きついで、イタリア語を覚えたい編集委員が選ぶ1冊。ただし、この本には書き込み欄がありますが、図書館の資料は書き込み厳禁です!

## 9門 文学

こちらもそのまま、小説などが属します。

**爆弾**  
呉勝浩/著 講談社  
ISBN:978-4-06-527347-0

品川区立図書館で2025年に行われた「ティーンズ書評バトルPOP部門」で取り上げられ、見事チャンプに輝いた1作。映画にもなり、話題沸騰したのは記憶に新しいのではないのでしょうか。

HISTORY

LANGUAGE

LITERATURE

INDUSTRY

ART

NATURAL SCIENCE

TECHNOLOGY



ファミリー ライブラリー  
**Family Library**  
 ~ 家族で楽しむ図書館 ~

百々  
 summer

「季節」をENJOYしよう!

日本の大きな特色である  
 季節の魅力を描いた本はたくさんあります。  
 春夏秋冬の描写が出てくる絵本や物語、知識本を読んで  
 季節をより身近に感じ、楽しく過ごしてみませんか?

春  
 spring

春夏  
 all seasons  
 秋冬



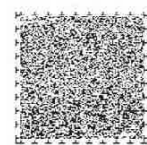
**ぐりとぐらのうたうた12つき**  
 なかがわりえこ/文 やまわきゆりこ/絵  
 福音館書店  
 ISBN:978-4-8340-1940-7

ぐりとぐらが12か月を楽しみ過ごします。温かなイラストとリズムカルな文章から季節の移ろいを感じてみませんか。



**子ども楽しむ行事とあそびのえほん**  
 すとうあさえ/文 さいとうしのぶ/絵  
 のら書店  
 ISBN:978-4-931129-26-9

季節ごとの行事に関するお話などを紹介する本です。身近な自然の材料を使った工作遊びも紹介されていて、どれも簡単にできるものばかりなので、ぜひチャレンジしてみてください。



**14ひきのびくにっく**  
 いわむらかずお/作 童心社  
 ISBN:978-4-494-00673-1

14ひきのねずみが、お弁当と水筒をもって森にピクニックにでかけるお話です。森では春の動物やお花をいっぱい見つけます。春らしさをたくさん感じることができる絵本です。



**ランドセルのはるやすみ**  
 村上しいこ/作 長谷川義史/絵  
 PHP研究所  
 ISBN:978-4-569-68942-5

主人公の男の子が、しゃべるランドセルを学校の遠足に連れて行くお話です。ランドセルと登場人物とのやりとりが面白おかしく描かれます。



**おおきくなったらきみはなんになる?**  
 藤本ともひこ/文 村上康成/絵 講談社  
 ISBN:978-4-06-133347-5

絵本作家の藤本ともひこさんが毎年、保育園の卒園式で子どもたちに話している言葉を絵本にしたものです。自分は何が好きで、おおきくなったら何がしたいのかを考えるきっかけになる一冊です。



**植物図鑑**  
 有川浩/著 KADOKAWA  
 ISBN:978-4-04-873948-1

さやかはイツキという青年と一緒に暮らし、イツキの趣味である野草採集に付き合います。ふきのとうの天ぷらなど美味しそうな料理も出てきます。少し切ない気分になる恋愛小説です。



**はじめてのキャンプ**  
 林明子/作・絵 福音館書店  
 ISBN:978-4-8340-0972-9

小さい女の子・なほちゃんが一生懸命頑張って、大きい子たちと一緒に初めてのキャンプに挑戦します。挿絵がたくさん入っているので、初めての読書にぴったりです。



**夏の庭 The Friends**  
 湯本香樹実/著 新潮社  
 ISBN:978-4-10-131511-9

少年たちが、夏休みの間近所の老人と交流する様子を描いています。年齢が離れていても、だんだんと親しくなっていくので温かい気持ちになれます。



**真夏の方程式**  
 東野圭吾/著 文藝春秋  
 ISBN:978-4-16-380580-1

夏休みに海辺の町で起こる事件を湯川教授が解決します。子ども嫌いの湯川教授が恭平少年と交流することで、いつもと違う一面が分かるところが斬新です。



秋  
 autumn



**むしたちのうんどうかい**  
 得田之久/文 久住卓也/絵 童心社  
 ISBN:978-4-494-00893-3

色々な虫たちが原っぱに集まってにぎやかな運動会を行います。大小様々な虫たちが個性を生かして走ったり、飛んだりする様子に注目してみてください。



**30分でできる伝統おやつ3 秋のおやつ**  
 伝統おやつ研究クラブ/編 偕成社  
 ISBN:978-4-03-525830-8

季節の食材や行事に関するおやつを紹介するシリーズの一冊です。みたらしだんごなど家で簡単に作れるお菓子のレシピが載っています。ぜひ作ってみませんか。



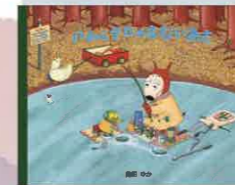
**十一月の扉**  
 高樓方子/著 福音館書店  
 ISBN:978-4-8340-8294-4

偶然見つけた「十一月荘」という洋館で下宿することになった爽子が、個性的な住人たちとの交流を通して成長していくお話です。



**ねずみくんとゆきだるま**  
 なかえよしを/作 上野紀子/絵 ポプラ社  
 ISBN:978-4-591-06974-5

ねずみくんが動物たちと雪合戦したり、雪だるまを作ったり、スキーをしたりします。読み終えたら雪遊びをしたくなる一冊です。



**バムとケロのさむいあさ**  
 島田ゆか/作・絵 文溪堂  
 ISBN:978-4-89423-158-0

とても寒い日にバムとケロが、凍った池から助けたあひるのかいちゃんとお話です。楽しいごっこ遊びが登場し、くすっと笑えるシーンもあります。読むだけで癒される絵本です。

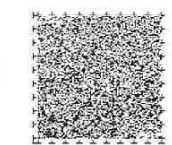


**飛ぶ教室**  
 E.ケストナー/作 最上一平/文  
 矢島眞澄/絵 ポプラ社  
 ISBN:978-4-591-15186-0

ドイツの高等学校の寄宿舎に暮らす少年たちが様々な事件を知恵と勇気を振り絞って解決していきます。読むと、彼らの熱い友情に胸が熱くなります。



冬  
 winter



地域×図書館 **しながわ!**  
**活動レポート**  
ニコンミュージアム

株式会社ニコンの本社に併設したニコンミュージアムは、リニューアルオープンして2年目になります。今回は、館長の中島良允(なかじまよしまさ)さんに、施設の魅力や地域への思いを伺いました。



品川区西大井1-5-20 株式会社ニコン 本社/イノベーションセンター1F <https://jp.nikon.com/museum/>



**Q. ニコンミュージアムはどのような施設ですか?**

ニコンミュージアムは、ニコン創業100周年にちなんだ事業の一環として、2015年に港区港南にオープンしました。そして、本社が西大井に移転したことに伴い、2024年10月に現在の場所でリニューアルオープンしました。ミュージアムでは、「ニコンの伝統と革新をプロダクトとエピソードで体感する」をコンセプトに、約1,300点の展示品を四つのエリア(エントランスゾーン・インダストリーゾーン・コンシューマーゾーン・シアターゾーン)に分けて展示しています。

**Q. 展示の特徴とイチオシの展示品を教えてください**

実際に見て、触って、体験できるところが展示の大きな特徴です。約500台の歴代カメラが並ぶコンシューマーゾーンでは、往年の製品の体験ができる「タッチ&トライコーナー」を設けています。シャッターを切る感覚等をぜひお楽しみください。また、館内にはQRコードを設置しており、スマホやタブレットを使って、開発のエピソードやARコンテンツで製品の概要を知ることができます。

イチオシの展示品は、インダストリーゾーン中央に設置している「合成石英ガラスインゴット」です。こちらは、極めて透明度が高い光学ガラスのインゴットで迫力があり、触ることもできます。ニコンは、光学ガラスの製造をルーツとした会社なので、その象徴ともいえる展示品になります。

**Q. 地域や図書館との連携についてどのようにお考えですか?**

ニコンは、1917年に創業し、その翌年には大井に工場を造りました。そうした所縁がある土地に、ミュージアムを設立したことの意義は、非常に大きいと感じています。これからも、ミュージアムを通じて、地域や図書館との連携を深めていきたいですね。リニューアルオープンして初めて行った企画展「大井での軌跡—ニコンと街と人—」※は、そうした思いを込めて開催しました。

※企画展は、2026年3月21日まで実施していました。

中島さん  
おすすめ本



館長の中島良允さん



**日本の弓術**  
オイゲン・ヘリゲル/述  
柴田治三郎/訳 岩波書店  
ISBN : 978-4-00-336611-0



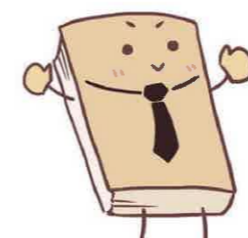
ドイツ人の著者が日本の弓道の師範のもとに弟子入りし、日本独特の「直観」や「無」の思想を学ぶ哲学書です。



**逆説の日本史1**  
古代黎明編  
封印された[倭]の謎  
井沢元彦/著 小学館  
ISBN : 978-4-09-402001-4



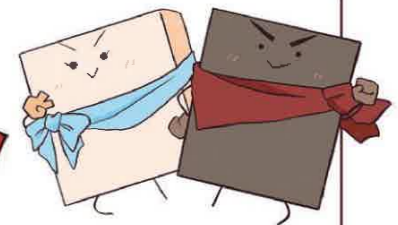
小説家である著者が、学者とはひと味違う視点で古代からの日本史を考察。読みやすく、シリーズ化しています。



新着くん

10年の月日が流れたが、まだまだ知らないこともたくさん。

★図書館新入物語★  
**熱血! 新着くん!**  
リターンズ



レファ姉 レファ兄

頼れるレファレンス本。調べることが得意。

レファ本



そういえば、さっきのレファレンスのとき、ボクより先に使われていた本があったなあ…。何の本だったのかな?

ふふっ、それはきっと私たちの仲間ね

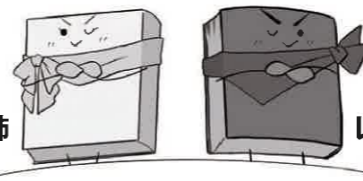
だろうな…



ひえっ、だっだれですか、あなたたちは?

俺たちは、レファレンス本、略してレファ本! よろしくな

レファ姉



レファ兄



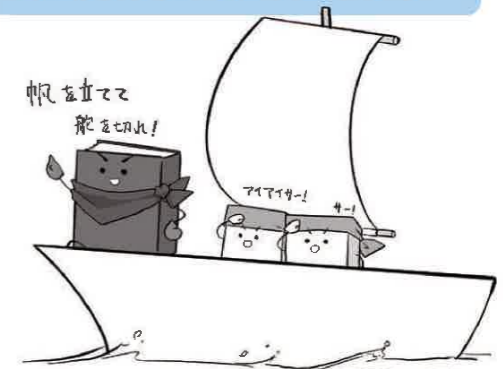
(レ、レファ本? 初めて聞くけど、確かにボクやバイセンとは少し違う気がするな…) はじめまして、ボク、新着くんっでいいです。よろしくお願いします

よろしくね、新着くん。私たちレファ本はね、調べることに特化しているの。辞書、事典、目録、図鑑が代表的な資料ね。背のラベルが赤いのが特徴よ



ほんとだ! ボク、初めて知りました

困ったときには、いつでも頼ってくれよな。それから、俺たちを起点に新着くんのような一般書を探すことも多い。要するに、水先案内人ってところだな(本だけど…)



じゃあ、さっきのレファレンスのときも、レファ本さんたちが、ボクと利用者さんを繋いでくれたんだね。ありがと…うえーん(号泣)

まあ、そういうことになるだろうな。っておい、そんなに泣くことはないだろ。ほら、これ使いな(大きなハンカチを渡す)



ぐすん(頼りになるなあ…)



あと、私たちレファ本は、貸出期間が短くて、なかには、館内でしか閲覧できない資料もあるから、注意してね。\*じゃあ私たちは、この辺で。次のレファレンスでお呼びがかかったみたい

※貸出可能資料に関しては、貸出期間が一週間になります。



バイバイ! レファ兄とレファ姉。次は、レファレンスで会おうね