

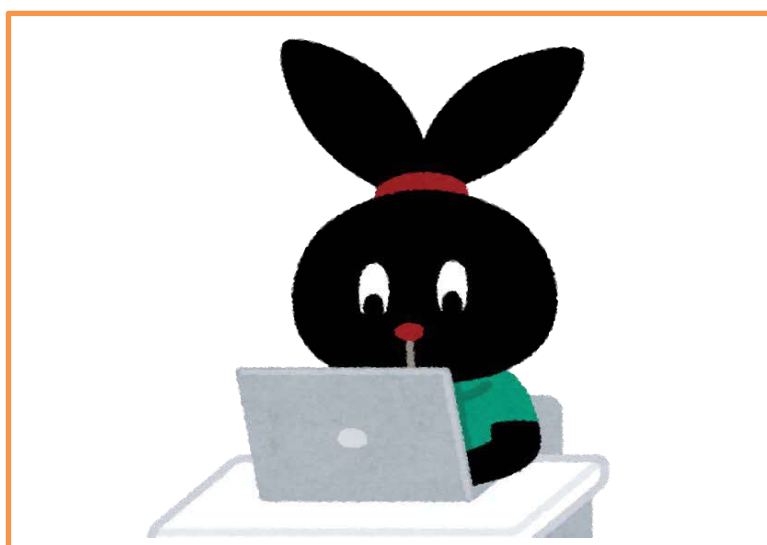
品川区立荏原図書館

パスファインダー No. 1-5

テーマ： デジタル資料を探す！

パスファインダーとは、「道(path)」と「見つける人(finder)」からなる言葉で、ある特定のテーマについて調べる際に役立つ図書資料を紹介する道案内サービスです。

今回のテーマは「デジタル資料を探す」です。新型コロナウイルス感染予防のため外出が難しくなっている中、誰でも利用できるインターネット上のデジタル資料やデジタル資料を提供している機関を紹介します。



蔵書検索 OPAC で調べるキーワードは？

品川区立図書館ホームページのトップ画面の[かんたん蔵書検索](#)でテーマに結びつくキーワードを入れると、関連する資料が表示されます。

情報検索 インターネット データベース 電子資料

文献検索 情報管理 資料保存 デジタルアーカイブ

情報サービス 図書館協力 文書館 など



図書館資料を探す

図書館の本の背に貼られている請求記号は、本がどの書架に配置されているかを示しています。分類番号は日本十進分類法に則っており、図書記号は著者名の頭文字となります。

通常の請求記号

007.5	分類記号
オ	図書記号

(例)『ネット文化の資源の読み方・作り方』

1. 辞書・事典

全体的な概要や基本情報を知りたい時や調べるキーワードを増やしたい時に、辞書・事典は有効的です。参考図書(R)は、赤いラベルで表示されています。

品川区立図書館の貸出禁止資料は、館内での閲覧となります。

参考図書 (R) の請求記号

018	分類記号
セ/18	図書記号

(例)『専門情報機関総覧2018』

書名 [ISBN]	著者	出版社	出版 年月	請求 記号	所蔵館
専門情報機関総覧 2018 978-4-88130-026-8	専門図書館協議 会調査分析委員 会／編集	専門図書館 協議会	2018.2	R018/セ /18	品川 (貸出禁止)
情報学事典 Encyclopedia of Media and Information Studies 4-335-55081-2	北川高嗣 ／編集委員 他	弘文堂	2002.6	R007/シ	荏原 他



2. 図書

荏原図書館に所蔵していない本でも、品川区内の他の図書館から取り寄せることができます。



WEB上での情報の調べ方

書名 [ISBN]	著者	出版社	出版 年月	請求 記号	所蔵館
Web で知る Web 情報検索入門 978-4-7819-1475-6	角谷和俊／著	サイエンス 社	2020. 4	007. 5/ス	荏原 他
インターネットで 文献探索 2019 年版 978-4-8204-1901-3	伊藤民雄／著	日本図書館 協会	2019. 5	007. 5/イ	品川 他
スキルアップ! 情報検索 基本と実践 978-4-8169-2676-1	中島玲子／著 他	日外アソシ エーツ	2017. 9	007. 5/ス	ゆたか 他
検索法キイノート 978-4-88367-290-5	宮沢厚雄／著	樹村房	2018. 2	007. 5/ミ	品川 他
Google サービスが ぜんぶわかる本 知識ゼロから 978-4-299-00825-1		宝島社	2020. 10	007. 5/ク	ゆたか





デジタル資料について

書名 [ISBN]	著者	出版社	出版 年月	請求 記号	所蔵館
ネット文化資源の 読み方・作り方 図書館・自治体・研究者 必携ガイド 978-4-909658-14-2	岡田一祐／著	文学通信	2019. 8	007. 5/オ	荏原 他
デジタル文化資源の 活用 地域の記憶とアーカイブ 978-4-585-20007-9	知的資源イニシ アティブ／編	勉誠出版	2011. 7	014. 7/テ	品川 他
デジタル技術で魅せ る文化財 奈文研と ICT 978-4-87805-156-2	国立文化財機構 奈良文化財研究 所／編集	クバプロ	2018. 4	210. 02/テ	品川



図書館を活用

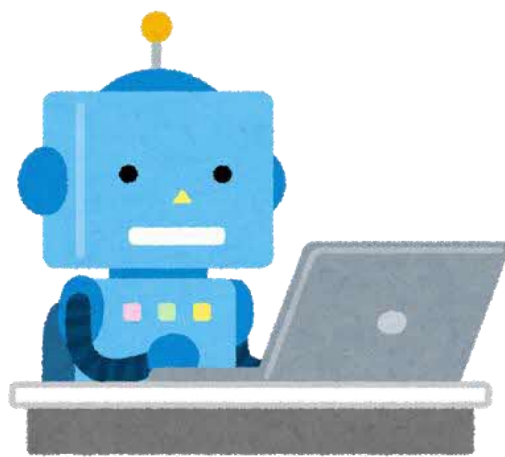


書名 [ISBN]	著者	出版社	出版 年月	請求 記号	所蔵館
図書館活用術 検索の基本は図書館に 978-4-8169-2815-4	藤田節子／著	日外アソシ エーツ	2020. 2	015/フ	荏原 他
プロ司書の検索術 「本当に欲しかった情報」の 見つけ方 978-4-8169-2851-2	入矢玲子／著	日外アソシ エーツ	2020. 10	015. 2/イ	荏原 他





デジタルアーカイブについて



書名 [ISBN]	著者	出版社	出版 年月	請求 記号	所蔵館
デジタル・アーカイブとは何か 理論と実践 978-4-585-20034-5	岡本真 ／責任編集 他	勉誠出版	2015. 6	007. 5/テ	荏原 他
デジタルアーカイブ の理論と政策 デジタル文化資源の活用 に向けて 978-4-326-00048-7	柳与志夫／著	勁草書房	2020. 1	007. 5/ヤ	品川 他
日本の文化をデジタル 世界に伝える 978-4-88367-327-8	永崎研宣／著 他	樹村房	2019. 9	007. 5/ナ	荏原 他
コミュニティ・アー カイブをつくろう！ せんだいメディアテーク「3が つ11にちをわすれないた めにセンター」奮闘記 978-4-7949-6874-6	佐藤知久／著 他	晶文社	2018. 1	007. 5/コ	品川 他
災害アーカイブ 資料の救出から地域への 還元まで 978-4-490-21004-0	白井哲哉／著	東京堂出版	2019. 4	014. 6/シ	荏原 他





デジタル資料

青空文庫 (<https://www.aozora.gr.jp>)

著作権の消滅した作品を中心にテキストとXHTML（一部はHTML）形式で公開しているインターネット上の電子図書館です。

「作家別」「作品別」「分野別」「検索」で作品を探することができます。

（品川区立図書館HPの【家読のすすめ】のリンク集からアクセスできます）

インターネット官報 (<https://kanpou.npb.go.jp>)

法令など政府情報の公的な伝達手段である官報情報（本誌・号外・政府調達等）の直近30日分を全て無料で閲覧できます。（当日の官報も原則として午前8:30以降に公開）

また、平成15年7月15日以降の法律、政令等の官報情報と、平成28年4月1日以降の政府調達の官報情報を、PDFデータで無料公開しています。

国土地理院 (<https://www.gsi.go.jp>)

国土交通省の国土地理院は、国の基本図である「地形図」を発行しています。

メニューから「地図・空中写真・地理調査」を選ぶと、地理院地図はもちろん、土地の特徴を示した地図（主題図）や月の地形図など、いろいろな地図を見ることができます。

国立国会図書館 (<https://www.ndl.go.jp>)

国内外の出版物を広く収集・保存している機関です。インターネットで利用できるデジタル資料やサービスも数多くあります。

●国立国会図書館デジタルコレクション

著作権が切れた古い資料を中心に、国立国会図書館が収集・保存しているデジタル資料を検索・閲覧できます。

●歴史的音源（れきおん）

1900年から1950年頃までに日本国内で作成された様々なジャンルのレコード盤の音声を聴くことができます。

●ウェブサイト・アーカイブ（WARP）

日本国内のインターネット情報を定期的に収集・保存し、過去のページを閲覧することができます。

●電子展示会

国立国会図書館所蔵の資料を中心にして行なったインターネットでの展示会を閲覧できます。

国立公文書館 (<http://www.archives.go.jp>)

国立公文書館は、歴史的資料として重要な公文書を保存し、人々が利用できるようにする機関です。

●デジタルアーカイブ

所蔵資料の目録データベースの検索や主な資料のデジタル画像を閲覧・ダウンロードすることができます。

文化遺産オンライン (<https://bunka.nii.ac.jp>)

日本の文化遺産についてのポータルサイトです。美術品だけでなく、芸能や工芸品の製作過程などの動画を検索・閲覧することができます。

ジャパンサーチ (<https://jpsearch.go.jp>)

日本国内の様々な機関と連携して、書籍や文化財、写真などのデジタル資料をまとめて検索できるポータルサイトです。2020年11月時点で51機関・114データベースと連携しています。



その他の閲覧サービス

全国各地の動物園や博物館などで、園内や展示会をインターネットで閲覧できるサービスをしています。まとめて探せるサイトを紹介します。

国立科学博物館 (<https://www.kahaku.go.jp>)

国立科学博物館は、自然史・科学史に関する総合博物館です。生物標本から地質・科学技術に関する膨大な資料を保存しています。

「自宅で“かはく”を楽しめるコンテンツ」では、科学博物館の展示やコレクションの高精細画像や企画展の解説動画等が見られます。

その他、展示室や付属植物園などを仮想的に体験できるコンテンツもあります。

日本動物園水族館協会 (<https://www.jaza.jp>)

2020年9月時点で91の動物園と52の水族館が加盟している団体です。動画配信など加盟園の取り組みの一覧があります。

日本博物館協会 (<https://www.j-muse.or.jp>)

加盟館が行っているインターネットでのサービスをまとめたページがあります。



品川区立図書館HPのリンク集を活用しよう

品川区立図書館

サイト内検索

資料を探す 新着資料 貸出の多い資料 予約の多い資料 雑誌一覧 新聞一覧 新聞縮刷版 官報・広報

あなたはこのページを訪れた65210857人目のお客様です

利用者メニュー
利用状況の確認
パスワードの案内

開館カレンダー
利用案内
施設案内
お知らせ
行事
よくある質問
レファレンス
リンク

新型コロナウイルス感染症対策を実施の上
**品川区立図書館・大崎駅西口図書取次施設は
書架・閲覧席等の利用ができます。**

席数の削減、利用時間の目安を1時間程度にさせていただく等の
対策を行っています。
詳細はこちらをご覧ください。

かんたん蔵書検索
 図書 雑誌 音声 映像
検索

タイトルや著者などで蔵書検索ができます。
複数キーワードで検索する場合は、スペースで区切ってください。
詳細な条件での検索は資料を探すから、都内図書館の検索は統合検索から

更新情報

2020年10月29日 読書の天

2020年10月26日 パスファインダー・ブックリスト（一般向け）
を掲載しました！

2020年10月23日 ゆたか図書館 空調機器入替え工事に伴う2階児童
コーナー閉鎖のお知らせ【11月20日】

2020年10月22日 年賀状やおせち料理等に関する図書の貸出につ
いてのお知らせ

Web利用案内
図書館ホームページを
初めて利用する方は
こちらをご覧ください

図書館の風景

大崎駅西口図書取次施設
「うさぎハロウィン」

お勧めコンテンツ

子どものページ
家読のすすめ
障害者サービス
テーマ別
ブックリスト
品川区立図書館 広報誌
大崎図書館 おもいで

ここを
クリック



品川区立図書館

サイト内検索

資料を探す 新着資料 貸出の多い資料 予約の多い資料 雑誌一覧 新聞一覧 新聞縮刷版 官報・広報

あなたはこのページを訪れた65212273人目のお客様です

利用者メニュー
利用状況の確認
パスワードの案内

開館カレンダー
利用案内
施設案内

ホーム > リンク > リンク

リンク

(2013.03.01更新)

品川区役所	http://www.city.shinagawa.tokyo.jp/
品川歴史館	http://www.city.shinagawa.tokyo.jp/jigyo/06/historyhp/hsindex.html
品川文化会館	http://www.shinagawa-culture.or.jp/

品川区の図書館HPの左側に「リンク」があります。その「リンク」をクリックすると、活用できるウェブサイトを紹介しています。

品川区役所 (<https://www.city.shinagawa.tokyo.jp>)

品川区の情報として、【広報しながわ】【しながわネットTV】【しながわWEB写真館】などを見ることができます。

品川区歴史館

(<https://www.city.shinagawa.tokyo.jp/jigyoy06/historyhp/hsindex.html>)

【おうちミュージアム】をぜひ活用してください。塗り絵もあり、親子で楽しめるコンテンツがあります。

他にも○美術館、国立国会図書館、東京都図書館、近隣の区（目黒区・渋谷区・世田谷区・大田区・港区）の図書館、清泉女子大学附属図書館、立正大学情報メディアセンター（図書館）、統合検索（都内の図書館の蔵書を対象とした検索が行えます）、財団法人日本税務研究センター租税図書室のリンクが掲載されています。各ホームページにもそれぞれ紹介されています。ぜひ活用してください。



「リンク」って何ですか？

デジタル用語

【語源】つなぐこと、結び付けること、連結すること。

ひとつのデータに別のデータの情報を関連付けることで、参照を簡単にしているという意味で使用しています。





品川区図書館HPのお勧めコンテンツ

品川区立図書館

あなたはこのページを訪れた65210857人目のお客様です

新型コロナウイルス感染症対策を実施の上
品川区立図書館・大崎駅西口図書取次施設は
書架・閲覧席等の利用ができます。

Web利用案内
図書館ホームページを初めて利用する方は
こちらをご覧ください

図書館の風景

大崎駅西口図書取次施設
「うさぎさハロウィン」

おすすめコンテンツ

子どものページ

① 家読のすすめ

② テーマ別ブックリスト

③ 品川区立図書館広報誌

①



図書館職員がお勧めする本や手あそび、品川に昔から伝わる昔ばなしを集めて紹介しています。
【青空文庫】もリンク集からアクセスできます

②



図書館員が作成した本のリストやパスファインダーを紹介しています。

③



図書館広報誌をご覧ください。バックナンバーもご覧ください。



品川区立図書館HPの利用について

品川区立図書館のHPの利用法を知りたい場合はこちらを参考にしてください。

品川区立図書館

あなたはこのページを訪れた65210857人目のお客様です

Web利用案内
図書館ホームページを初めて利用する方はこちらをご覧ください

ここをクリック

更新情報

- 2020年10月29日 読書の天
- 2020年10月26日 バスファインダー・ブックリスト（一般向け）を掲載しました！
- 2020年10月23日 ゆたか図書館 空調機器入替え工事に伴う2階児童コーナー閉鎖のお知らせ【11月20日】
- 2020年10月22日 年賀状やおせち料理等に関する図書の出出についてのお知らせ



品川区立図書館

あなたはこのページを訪れた65214313人目のお客様です

Web利用案内 (2020.10.01更新)

品川区立図書館ホームページへようこそ！

品川区立図書館ホームページでは、図書館に関する様々な情報の掲載や、蔵書の検索・利用者サービスの提供を行っています。次の中から目的を選んでください。

[図書館に行く](#) [資料を探す](#) [予約をする](#) [貸出・予約状況を見る](#) [その他](#)

ホームページの動作環境

当サイトは、Windows Internet Explorer11での閲覧を推奨しています。その他のブラウザを使用する場合も、スタイルシート（CSS）対応ブラウザでの閲覧を推奨しています。



荏原図書館（荏原文化センター3階）



〒142-0053

東京都品川区中延1-9-15

電話番号 : 03-3784-2557

F A X : 03-3784-8951

<https://library.city.shinagawa.tokyo.jp/>