

品川区立図書館からのよみきかせにおすすめの絵本

ねえ、この本よんで!

2012年2月号

～ お に ～



毎月23日は、しながわ親子読書の日!

おんぶおばけ

松谷 みよ子/ぶん
ひらやま えいぞう/え
童心社



むかし、くらーいもりから、おんぶしてー ところがきこえてくる。

みんなこわがって、にげてくる。

あるとき、おばあさんが、おんぶしてやるよっていったら、どーんと せなかにとびついてきた。うちへついてみると、それはかめだった。

なかからでてきたのは・・・

(1歳から)

あかたろうの1 2 3の3 4 5

北山 葉子/作絵
偕成社



あかたろうは おかあさんをさがそうと、でかけていそうなところに、でんわをしました。そして、おかあさんが かったものを おしえてもらいました。

おかあさんは、かったものを あかたろうがすべて あてたのでびっくり。

(2歳から)

ももたろう



松居 直/文
赤羽 末吉/画
福音館書店

ももたろうは、いぬ、さる、きじをおともにして、おにがしまに おにをたいじにいけます。

きびだんごをたべた4にんは、ひやくにんりき。おにをやっつけ、しまでたすけた おひめさまをつれて いえにかえります。

(3歳から)

てんの おにまつり

宮崎 優 宮崎 俊枝/作
B L出版

おにのこどもたちが、たいこをたたくと、かみさまがあらわれます。

かみさまのちからをもらった こどもたちは、たいこをたたきます。

「ドンドン ドコドコ ドンガドン」

こんやは てんのおにまつり。そらからたいこのおとが きこえるかな。



(3歳から)

おにはそと

せな けいこ/作・絵
金の星社



せつぶんのよる、おにはそと といわれ、おには まめをぶつけられ にげました。

でも、ちびおには にんげんのところにのこってしまいました。たすけにいったら、なんとちびおには にんげんのこどもと、ともだちになっていました。

(3歳から)

だいくとおにろく

松居 直/再話
赤羽 末吉/画
福音館書店

ながれのはやい おおきなかわに、はしをかけることを やくそくした、だいくどん。かんがえこんでいると、おまえのめだまをよこしたら はしをかけてやると おにがいった。だいくどんが かわへいくと りっぱな はしができあがっていたが・・・



(4歳から)

こんにちは おにさん

内田 麟太郎/作
広野 多珂子/絵
教育画劇



はずかしがりやで、やさしいおに。
でもみんなのまえでは いばっています。
けむしにおどろいたのを みんなにみら
れてしまい、はずかしくて いえからで
られません。タヌキとイタチはまいにち、
おにのいえにいて、さそいますが・・

(4歳から)

ふくはうち おにもうち

内田 麟太郎/作
山本 孝/絵
岩崎書店



さむいよる、びんぼうな ふうふのい
えに おにがきました。おところは おに
が かわいそうなので、いえにいれてや
りました。

おにと たのしくおどっていたら、ふ
くのかみが たのしそうないえだとおも
い、やってきました。

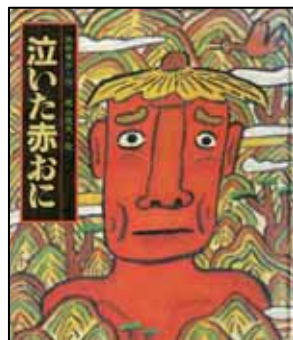
(5歳から)

泣いた赤おに

浜田 廣介/作
梶山 俊夫/絵
偕成社

赤おには、にんげんとなかよく くら
したいとおもっていますが、むらのひと
たちは、こわがります。

ともだちの青おにが たすけてくれて、
赤おには むらのひとたちと なかよく
なります。しかし、青おには・・・。



(5歳から)

まゆとおに やまんばのむすめ まゆのおはなし

富安 陽子/文
降矢 なな/絵
福音館書店

やまんばのむすめ まゆは、あるひ
おにに あいます。おには、まゆをに
て たべてしまおうとします。やさし
いまゆは、おゆを わかすのをてつだ
います。まゆは、おにに たべられて
しまうのでしょうか。



(5歳から)

オニのぼうやがっこうへいく

マリ＝アニエス・ゴドラ/文 デヴィッド・パーキンス/絵
石津 ちひろ/訳
平凡社



あるところに ひとくいオニのかぞくが
いました。オニのぼうやは にんげんの、
がっこうにいき、がっこうで、にんげんの
こどもと、ともだちになりました。

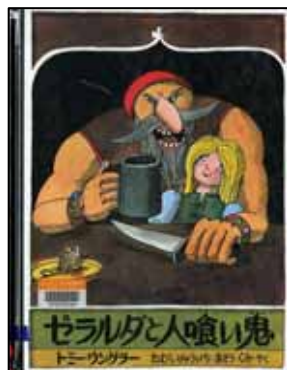
オニのおやは こどものともだちは た
べることができません。

(5歳から)

ゼラルダと人喰い鬼

トミー・ウンゲラー/作
たむら りゅういち・あそう くみ/訳
評論社

むかし、子どもを食べるのが大好きな、
人喰いおにがいました。ある日、腹をすか
せた人喰いおには お料理がじょうずな、
ゼラルダにあって、おいしい料理を食べ
てから もう子どもを食べることを忘れて
しまいました。



(6歳から)

図書館 Q & A

Q . 今、借りている本を、まだ、読んであげたいのですが。

A . そんな時は、貸出期間の延長を申し出てください。

品川区立図書館所蔵の資料で、申し出ていただいた時点で予約
が無く、かつ返却期限内であれば1回だけ延長ができます。
また、パスワードを登録していると、図書館ホームページや館内
設置検索パソコンの「貸出状況」からも延長をすることができます。
(但し、午前0時～午前7時までは、サーバーメンテナンスの
ため延長申込みはできません)

リストの年齢は目安です。個人差がありますので、子どもの関心にあわせてお選びください。

おはなし会もどうぞ！

区立図書館では、毎週水曜日(品川図書館は土曜)の午後に幼児を対象とし
た絵本の読みきかせや紙芝居・手遊びなどの「おはなし会」を開催していま
す。時間等は各図書館へお問合せください。

発行： 品川区立図書館

平成24年1月23日(毎月23日発行第82号)

問合：品川図書館(品川区北品川2-32-3 3471-4667)

このリストの表紙絵使用は、各出版社の許諾を得ています。

バックナンバーが品川区立図書館ホームページ (<http://lib.city.shinagawa.tokyo.jp/>)

でご覧いただけます。(トップページ 「テーマ別ブックリスト」)